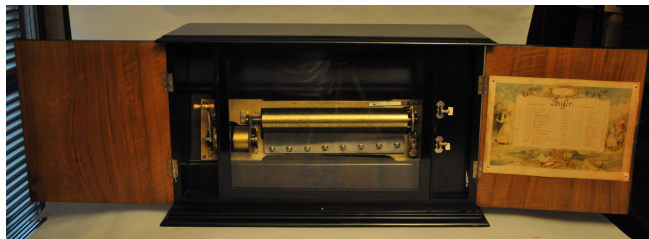


〒662-0088 兵庫県西宮市苦楽園 4 番町 7-1
TEL. 0798-70-0656(ナレオルゴール) FAX. 0798-72-0110
<http://www.orgel-horie.or.jp>/E-mail info@orgel-horie.or.jp

シリンダー・シリーズ 5



ビュッフェ・シリンダー BUFFET CYLINDER

メーカー MMC
製造年 c. 1885
原産国 スイス
5.5cm×33cm(直径×長さ)
H42.5×W73×D24

今回取り上げるのは、MMC が 1885 年に製造したビュッフェ・シリンダーと呼ばれるシリンダー・オルゴールです。
このオルゴールには、2 点の大きな特徴があります。

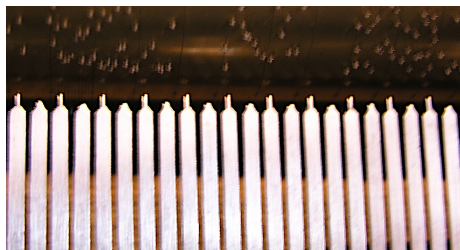
I. ビュッフェ式



扉を閉めた状態のビュッフェ・シリンダー
食器棚のようにも見えます

1 つ目の特徴は、シリンダーや歯輪が直立しているアップライト型の機構です。内部の構造が直立しているため、演奏するオルゴールを正面から見る事ができ、また扉は左右にオープンする両開きの形態を持っています。左図のように、扉を閉めた状態が食器棚に似ていることから、このようなシリンダー・オルゴールはビュッフェ(食器棚)と呼ばれます。一般的なオルゴールの場合、上から覗き込まなければ内部の動きを見ることは出来ませんが、ビュッフェ・シリンダーであれば、人々は椅子に腰掛けた状態でオルゴールの動きと演奏を同時に楽しむことができます。

II. 2 コーム同音式



2 コーム同音式の歯輪
先があるコームとないコームが交互に並んでいます



一般的な歯輪
先があるコームが並んでいます

2 つ目の特徴は、歯輪(コーム)にあります。一般的なシリンダー・オルゴールは、低音部から高音部まで全ての歯輪がピンを弾くように作られていますが、2 コーム同音式の歯輪は、2 本のコームが同音でペアになっており、そのうち 1 本の歯輪には先がない、つまりピンを弾くことができないようになっています。先がある方の歯輪がピンを弾いて音を奏でると、もう 1 本の歯輪と共鳴し、独特の響きが生まれるのです。シリンダー・オルゴールの全盛期には、このような細やかな工夫によって、様々な会社が自社のオルゴールに特別な個性を持たせようとしのぎを削りました。

通常プログラム

7月～9月

オルゴールとからくり人形

オルゴールの音色とともに機械仕掛けのからくり人形の世界をお楽しみ頂きます。

毎週木曜～日曜（祝日）

① 10：30

② 13：00

③ 15：00

* 20名様以上の団体の方は事前予約で
火曜水曜も開館致します。

もっと楽しみたい方は。。。

スタインウェイ・デュオアート（自動ピアノ）
特別演奏会

来日した名ピアニストたち！

9月14日（土）15日（日）16日（月祝）

21日（土）22日（日）23日（月祝）

各日午後2時から

19世紀後半から20世紀前半にかけて来日した
名ピアニストたちの演奏をお楽しみ下さい。

夏期休館のお知らせ

8月12日から9月2日までは
夏期休館期間になります。
ご了承下さいませ。

オルゴール博物館ニュース



8月3日（土）4日（日）の2日間は
子供無料開放デーでした。

当日はたくさんの子供たちが
オルゴール館に来てくれました！

子供たちには
オルゴールの仕組みを学んだり…

からくり人形たちの動きを
楽しんで頂きました。

夏休みの思い出は作れたかな？

♪♪♪

